



Les Grandes Écoles des grands défis ▾

STRATÉGIE

2023 – 2027

**ACCROITRE L'IMPACT DE L'INSTITUT MINES-TÉLÉCOM
AU SERVICE DE LA SOCIÉTÉ**



Institut Mines-Télécom



La stratégie 2023-2027 de l'Institut Mines-Télécom vise à accroître la puissance d'ensemble du groupe pour répondre aux défis majeurs qui se posent à notre pays dans les domaines industriels, technologiques, économiques, écologiques et sociétaux, pour former les compétences, faire avancer les connaissances et développer les technologies, et pour accompagner les entreprises dans leurs transformations. Le plan stratégique de chacune des écoles de l'IMT s'inscrit dans le cadre de la stratégie d'ensemble.

LES NOUVEAUX ENJEUX AUXQUELS L'INSTITUT MINES-TÉLÉCOM ENTEND RÉPONDRE

Le contexte est marqué par l'évolution rapide des attentes de nos parties prenantes : élèves, membres du personnel, entreprises et acteurs publics.

Les élèves expriment de manière croissante une recherche de sens pour leur futur métier et dans le contenu même de leur formation. Cela conduit à accélérer la transformation de notre dispositif de formation au travers d'une responsabilisation accrue des élèves, d'une diversification des modalités d'acquisition des compétences tout au long de la vie, d'une personnalisation de leur cursus, et d'une amélioration de leurs apprentissages par l'expérience. L'ensemble de nos parties prenantes demande une plus grande diversité de profils de nos étudiants.

La responsabilité et l'impact en matière de transition écologique apparaissent comme des critères de choix de plus en plus prégnants pour l'ensemble de nos parties prenantes. La réponse aux enjeux de souveraineté industrielle et numérique est également déterminante pour l'avenir du pays.

Les grandes missions de l'Institut Mines-Télécom de formation, de recherche et d'innovation au service du développement économique s'inscrivent dans cet environnement en forte évolution autour des grandes transitions : la transition écologique, la transition numérique, la transition industrielle, auxquelles s'ajoutent deux transformations majeures : la transformation du système économique et la diversification des modalités d'acquisition des compétences tout au long de la vie.

L'AMBITION DE L'INSTITUT MINES-TÉLÉCOM

Dans un monde en mutation, l'objectif est d'accroître l'impact de l'Institut Mines-Télécom au service de la société, en s'appuyant sur la force collective du groupe et de son écosystème.

L'Institut Mines-Télécom vise une position de leader-moteur sur les grandes transitions, grâce à sa capacité à traiter de manière interdisciplinaire, articulée et intégrée la dimension humaine, les technologies, les réseaux et systèmes industriels et l'environnement, en recherche scientifique comme en connaissances opérationnelles utiles aux écosystèmes territoriaux et socio-économiques.

En mobilisant plus avant sa force collective et les coopérations entre ses écoles, et en cohérence avec son appartenance au ministère de l'Économie, des Finances et de la Souveraineté industrielle et numérique, l'ambition de l'Institut Mines-Télécom est d'être un acteur de l'enseignement supérieur et de la recherche engagé et reconnu, visible et influent aux échelles régionale, nationale et européenne, d'accroître son impact sur la société et l'économie, et de mettre en œuvre ses capacités d'innovation au service du bien commun.

NOTRE RAISON D'ÊTRE :

Ensemble pour imaginer et construire un avenir durable, et former ses acteurs.

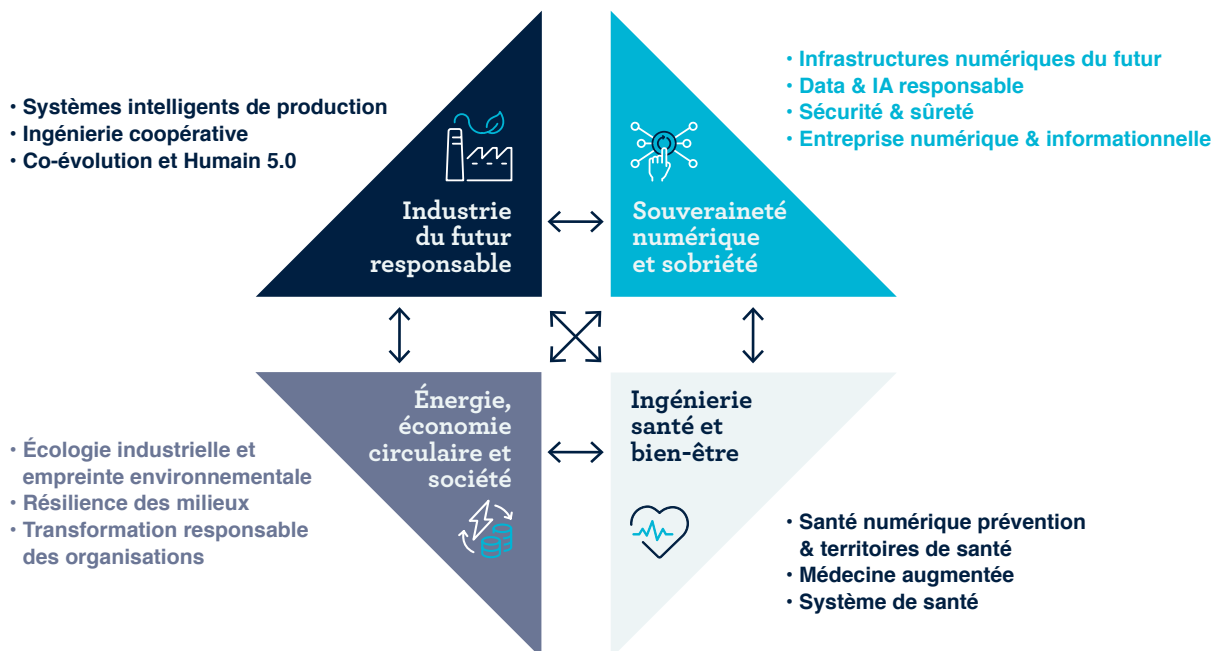
LA NOUVELLE STRATÉGIE D'ENSEMBLE 2023-2027

FOCUS



La stratégie s'inscrit dans une double logique : poursuivre, consolider et élargir les initiatives en cours, et proposer des évolutions plus significatives, pour ouvrir de nouvelles perspectives de développement et innover.

L'ensemble des activités de l'Institut Mines-Télécom contribue au positionnement thématique d'ensemble autour de **quatre thématiques stratégiques** et de leurs interactions.



4 orientations stratégiques concernant l'exercice des métiers de formation, de recherche et de développement économique, et **5 orientations stratégiques transversales** pour organiser et mobiliser la force de l'Institut Mines-Télécom et faire levier.

4 ORIENTATIONS STRATÉGIQUES « MÉTIER »

Orientation stratégique M1 :

Adapter et transformer nos formations pour répondre aux besoins de croissance et aux attentes des étudiants et des entreprises

Orientation stratégique M2 :

Développer et mettre en réseau une offre de formation professionnelle et ce, tout au long de la vie

Orientation stratégique M3 :

Répondre aux besoins des filières industrielles stratégiques et aux challenges des politiques publiques, par une recherche académique et technologique à l'échelle de l'IMT

Orientation stratégique M4 :

Être acteur des politiques régionales de développement économique et accompagner les entreprises dans leurs transformations

5 ORIENTATIONS STRATÉGIQUES « TRANSVERSALES »

Orientation stratégique T1 :

Faire de l'IMT un acteur engagé, visible et reconnu de l'écosystème européen et présent à l'international

Orientation stratégique T2 :

Renforcer à tous les niveaux l'engagement en faveur de la transition écologique et en amplifier les impacts

Orientation stratégique T3 :

Structurer des partenariats à l'échelle des territoires, de la France et de l'Europe pour créer des écosystèmes performants et des effets de levier

Orientation stratégique T4 :

Accroître l'attractivité de l'IMT pour ses parties prenantes internes et externes

Orientation stratégique T5 :

Structurer et consolider le fonctionnement collectif au service de la stratégie

FORMATION

plus de 13 000 étudiantes et étudiants
dont plus de 10 000 élèves
ingénieurs/managers
et plus de 1 000 doctorantes
et doctorants

95% des élèves
diplômés
trouvent un emploi
dans les 6 mois

34% d'élèves
boursiers

29% d'élèves
étrangers

leader de l'offre MOOC
en France

INSTITUTION

plus de 4 000 membres du personnel
dont plus de 2 900 membres du personnel
d'enseignement et de recherche, doctorantes
et doctorants et post-doctorantes et doctorants
+ ingénieures et ingénieurs R&D

RECHERCHE ACADÉMIQUE, TECHNOLOGIQUE ET PARTENARIALE

plus de 2 000
publications
internationales*

plus de 80 M€
de ressources contractuelles
issues de la recherche,
valorisation et innovation

60 chaires
industrielles

50 laboratoires
commun
avec les entreprises

* par an

INNOVATION ET DÉVELOPPEMENT ÉCONOMIQUE

60 brevets*

plus de 80 entreprises*
créés avec le soutien
de l'IMT

plus de 70 plateformes
technologiques
ouvertes aux entreprises

plus de 7 150
partenariats actifs
de PME et ETI

* par an

IMT Atlantique

IMT Mines Albi

IMT Mines Alès

IMT Nord Europe

Institut Mines-Télécom
Business School

Mines Saint-Étienne

Télécom Paris

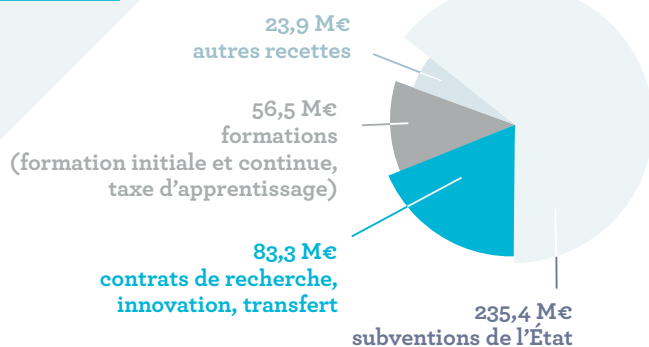
Télécom SudParis

EURECOM

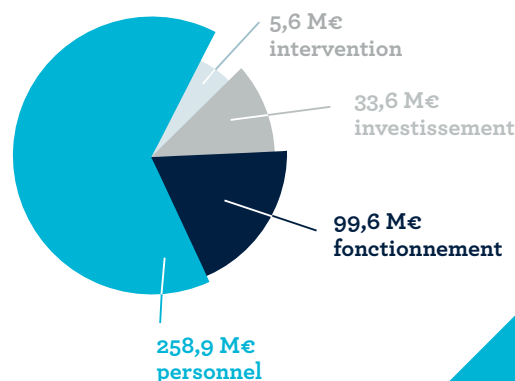
InSIC

BUDGET

RECETTES 399,1 M€



DÉPENSES 397,7 M€



Institut Mines-Télécom

19 place Marguerite Perey
91120 Palaiseau, France



www.imt.fr