



Institut Mines-Télécom



RÉPUBLIQUE  
FRANÇAISE

*Liberté  
Égalité  
Fraternité*

# LES ÉCOLES DE L'IMT VOUS ACCOMPAGNENT DANS VOS TRANSFORMATIONS

Toute l'expertise scientifique, technologique et d'innovation de l'IMT au service des entreprises et des collectivités territoriales.



Les Grandes Écoles des grands défis

## QUI SOMMES-NOUS ?

*L'Institut Mines-Télécom est le 1<sup>er</sup> groupe public de Grandes Écoles d'ingénieurs et de management de France.*

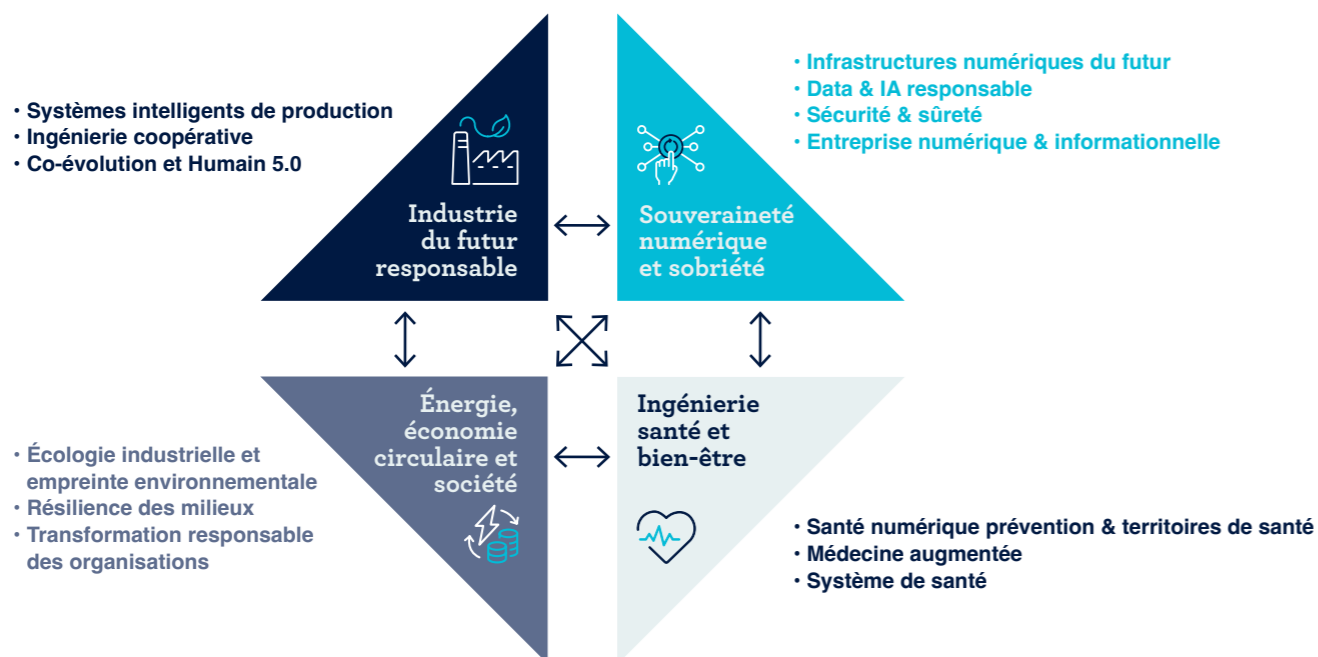
Créées pour répondre aux besoins de développement économique et industriel de la France depuis le 19<sup>e</sup> siècle, les Grandes Écoles de l'Institut Mines-Télécom ont accompagné toutes les révolutions industrielles et des communications.

Par la recherche et la formation d'ingénieures, d'ingénieurs, de managers, et de docteurs et docteuses, l'Institut Mines-Télécom répond aux grands défis industriels, numériques, énergétiques et écologiques en France, en Europe et dans le monde.

Aujourd'hui, nous imaginons et construisons ensemble un monde qui concilie sciences, technologies et développement économique avec le respect de la planète et des femmes et des hommes qui l'habitent.

## L'INSTITUT MINES-TÉLÉCOM, PARTENAIRE PRIVILÉGIÉ DES ENTREPRISES ET DES COLLECTIVITÉS

*Son rattachement au Ministère de l'économie, des finances et de la souveraineté numérique et industrielle donne tout son sens à son action pour accompagner les entreprises dans leurs transformations et leur développement. Il accompagne les trois transitions (industrielle, numérique et écologique) par son expertise reconnue sur les thématiques d'avenir :*



Les équipes d'enseignement-recherche, les étudiantes, étudiants, doctorantes et doctorants sont à l'écoute des entreprises et des collectivités qui les entourent. Elles peuvent ainsi intégrer les enjeux des acteurs du territoire dans leurs orientations stratégiques et activités pour collaborer avec eux au plus près de leurs besoins.

## L'OFFRE D'ACCOMPAGNEMENT INSTITUT MINES-TÉLÉCOM EN QUELQUES MOTS

### Une démarche partenariale

L'offre d'accompagnement vise à ouvrir les portes des écoles de l'IMT aux entreprises et collectivités avec des réponses spécialement conçues pour elles, qu'il s'agisse de **conférences, séminaires, incubation de projet, hackathons, chaires, contrats de recherche, thèses...**

Avec ses 8 Grandes Écoles sur 18 campus dans toute la France, chacune porteuse d'expertises spécifiques, la force de l'IMT est d'allier la finesse d'un maillage territorial au plus près des entreprises avec la puissance d'une institution capable de fédérer des équipes « trans-écoles » pour répondre de manière ad hoc à leurs besoins.

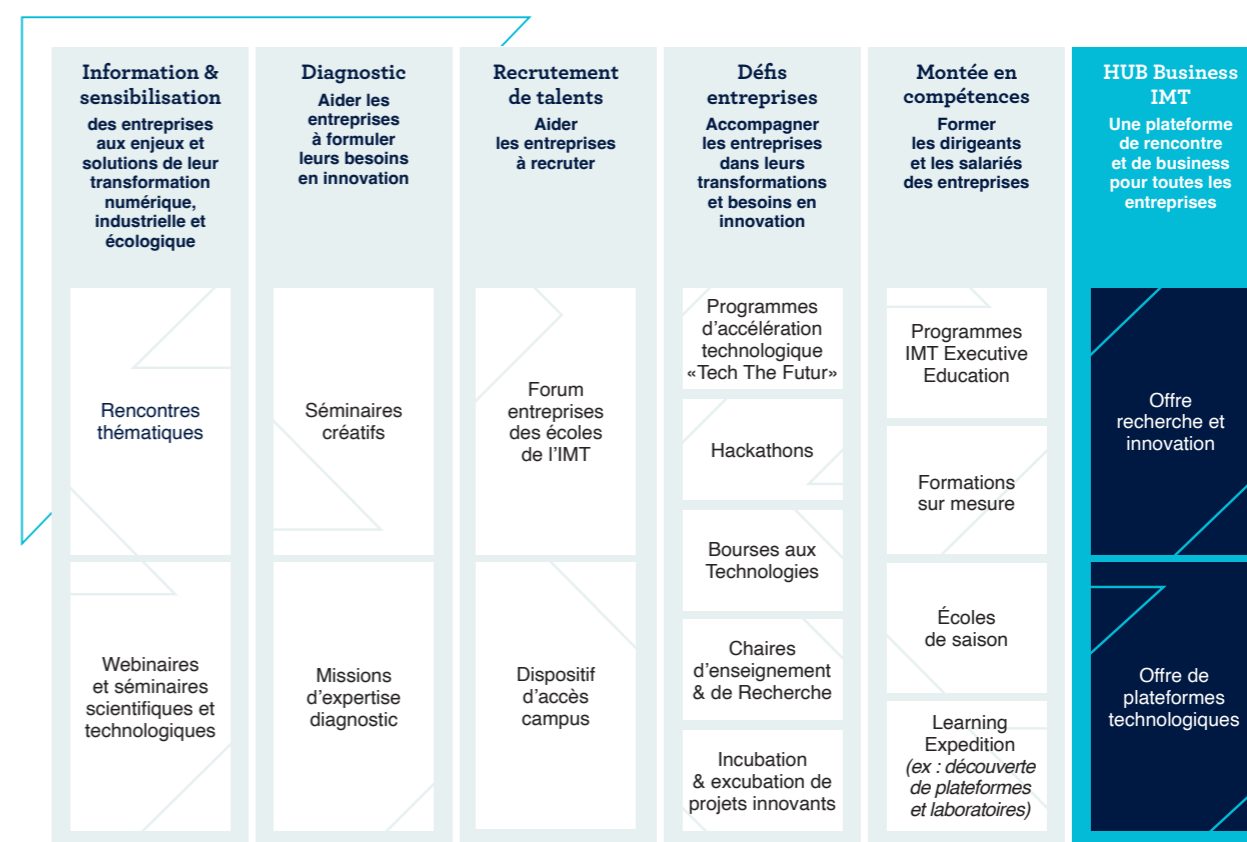
### Une offre au service pour toutes les entreprises et collectivités

L'offre s'adresse autant aux grandes entreprises ou aux ETI qu'aux PME, aux start-ups et aux collectivités, que leur rayonnement soit régional, national ou européen.

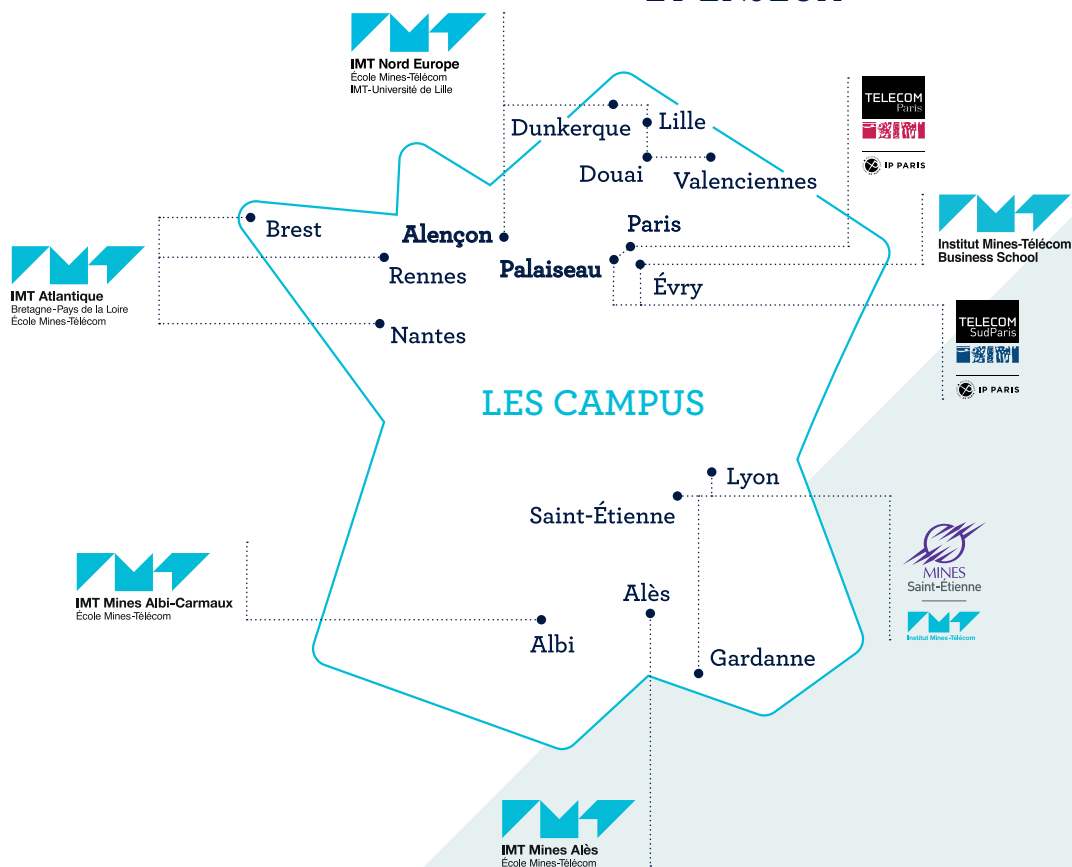
Pour répondre aux besoins spécifiques de chacune d'entre elles, l'offre d'accompagnement de l'IMT est modulable : chaque entreprise ou collectivité définit ses modalités de collaboration en identifiant les éléments qui correspondent à ses besoins à court, moyen ou long terme.

## DE LA FORMATION À L'INNOVATION

*De la sensibilisation aux défis posés par les transitions jusqu'à la co-conception de solutions innovantes, l'offre d'accompagnement de l'IMT rassemble une vingtaine de réponses autour de 6 piliers évolutifs.*



# RENCONTRONS-NOUS POUR ÉCHANGER SUR VOS PROBLÉMATIQUES ET ENJEUX



## LES CAMPUS

### IMT Atlantique

Véronique STÉFAN  
veronique.stephan@imt-atlantique.fr

### IMT Nord Europe

Géraldine LONGE  
geraldine.longe@imt-nord-europe.fr

### IMT Mines Albi-Carmaux

Xavier LORCA  
xavier.lorca@mines-albi.fr

### Institut Mines Télécom Business School

Estelle ASSAF  
estelle.assaf@imt-bs.eu

### IMT Mines Alès

Anne LICHTENBERGER  
anne.lichtenberger@mines-ales.fr

### Mines Saint-Étienne

Eric DUFLOT  
duflot@emse.fr

### Télécom Paris

Sylvain LAMBLLOT  
sylvain.lamblot@telecom-paris.fr

### Télécom SudParis

Olivier MARTINOT  
olivier.martinot@telecom-sudparis.eu

### Fondation Mines-Télécom

Céline MOREL  
celine.morel@imt.fr

### Direction Générale de l'IMT

Paul-Guilhem MEUNIER  
paul-guilhem.meunier@imt.fr



www.imt.fr